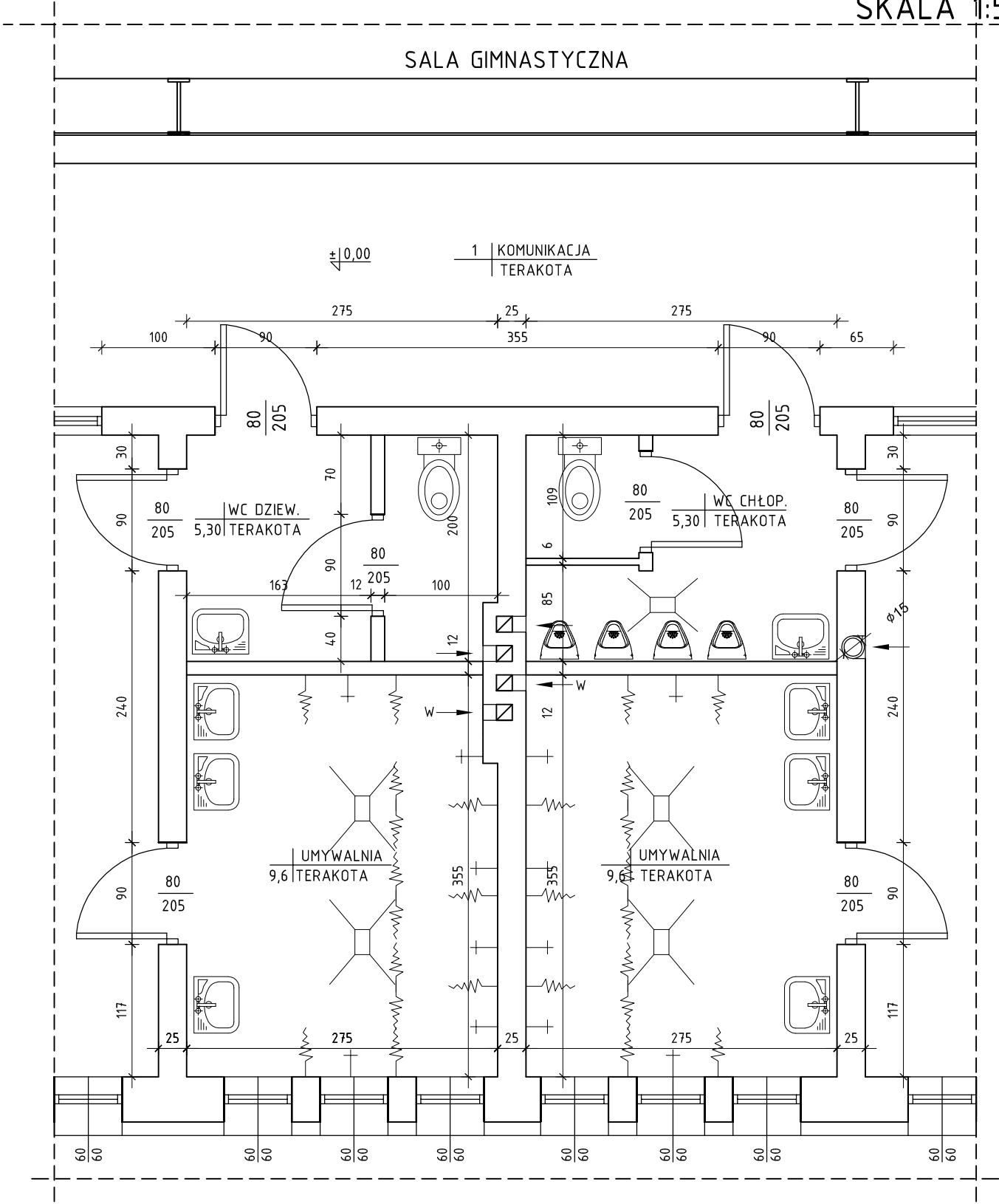


PRZYSTOSOWANIE ŁAZIENEK DLA OSÓB
NIEPEŁNOSPRAWNYCH
- STAN ISTNIEJĄCY
SKALA 1:50



OPRACOWAŁ:	Aleksander Woźniak	Upr. 1930/Lb/73	Adres: KOLONIA ŁUCKA GM. LUBARTÓW, DZ. NR 2130/2. Inwestor: SZKOŁA PODSTAWOWA W ŁUCCE 21-100 LUBARTÓW		
OBIEKT:	SZKOŁA PODSTAWOWA W ŁUCCE		DATA:	SKALA:	NR RYS.:
TYTUŁ RYSUNKU:	PRZYSTOSOWANIE ŁAZIENEK DLA OSÓB NIEPEŁNOSPRAWNYCH - STAN ISTNIEJĄCY		01. 2024	1:50	2